



Machbarkeitsstudie Nördlicher Rieselfeldabfanggraben

Beteiligungsgremium – 1. Termin am 4. März 2020





Inhalt Präsentation C+S

- Inhalte der Machbarkeitsstudie (MBKS)
- Bearbeitung der MBKS
- Informationen zum Untersuchungsgebiet
- Stand der Arbeiten
- Ausblick, weitere Schritte



Inhalte der MBKS

- Datenrecherche
- Ermitteln natürlicher Grundlagen (Boden, Wasser, Bodenbelastungen, Biotopverbund etc.)
- Ermitteln weiterer Grundlagen (Planungsrecht, Eigentumsverhältnisse)
- Kartierung der Flora (Biotoptypen und Bäume)
- Faunistische Strukturierung, Potenzialabschätzung für relevante Tiergruppen
- Vermessung des Untersuchungsgebietes (Erstellen eines „Lageplans“)
- Erstellen erster Konzeptvorschläge
- Beschreiben von Maßnahmen und möglichen Kosten
- Mehrstufige Öffentlichkeitsbeteiligung

Spree



Bearbeitung der MBKS durch vier Büros

- Fromlowitz + Schilling:
Öffentlichkeitsarbeit, Ansprechpartner für interessierte Öffentlichkeit
- Ökoplan, Institut für ökologische Planungshilfe:
Faunistische Strukturkartierung, Potentialanalyse zu Vögeln, Amphibien, Reptilien, Insekten
- Planungsgruppe Cassens + Siewert:
Kartierung Biotoptypen + Bäume, Daten-Recherche, Konzept, Koordination
- Vermessungsbüro Dipl.-Ing. Hartmut Zoll, Öffentlich bestellter Vermessungsingenieur
Einmessung der Grundstücksgrenzen, Bäume, Geländehöhen etc.



Gebietsinfos

Bearbeitungsgebiet

Gesamt:

Länge: 2,0 km

Fläche: 6,8 ha

Teilgebiet 1:

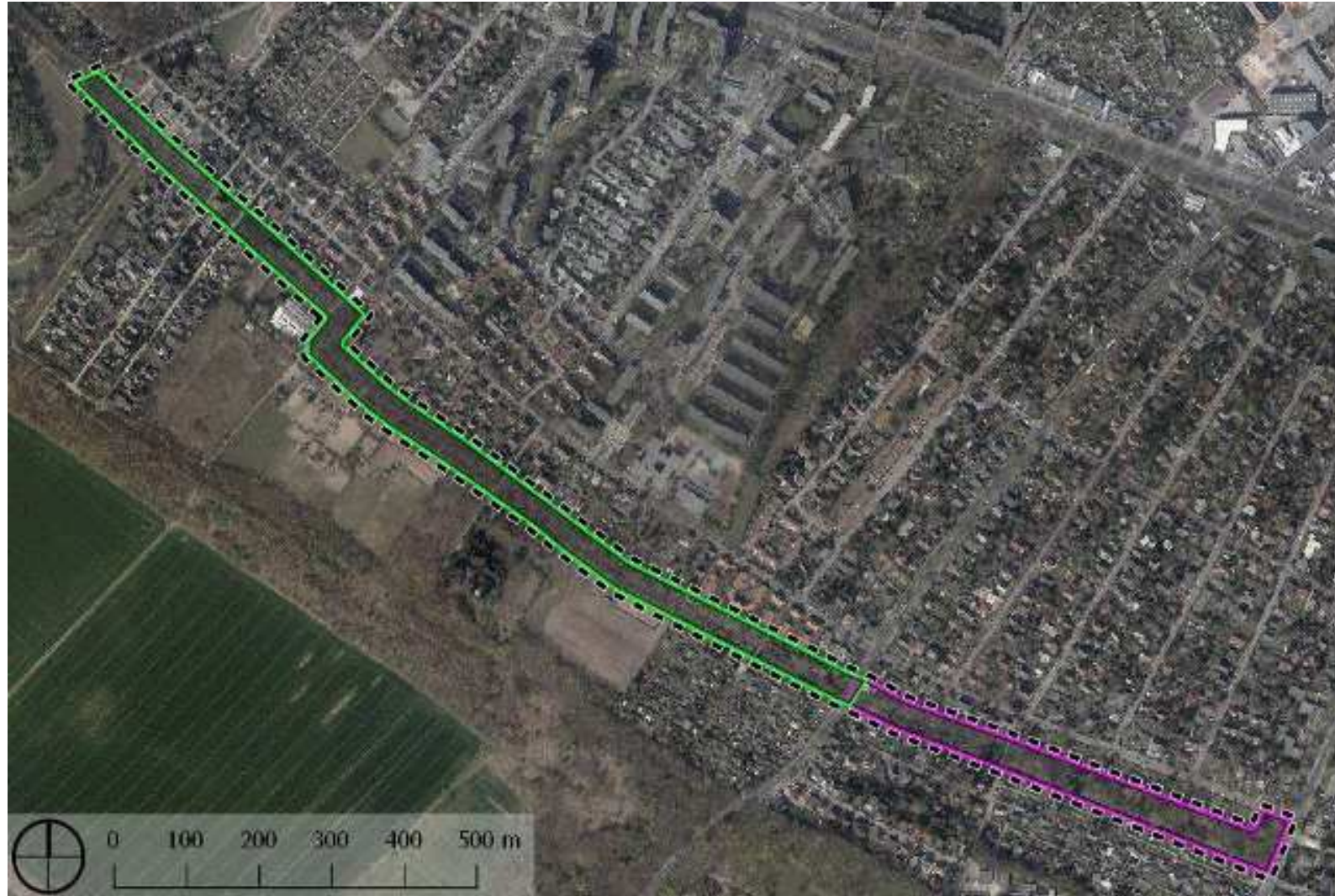
Länge: 1,4 km

Fläche: 4,5 ha

Teilgebiet 2:

Länge: 0,6 km

Fläche: 2,3 ha



Quelle: GeoPortal Berlin, Digitales Orthophoto 2019



Gebietsinfos

Bearbeitungsgebiet

Quelle: GeoPortal Berlin, Topografische Karte TK10

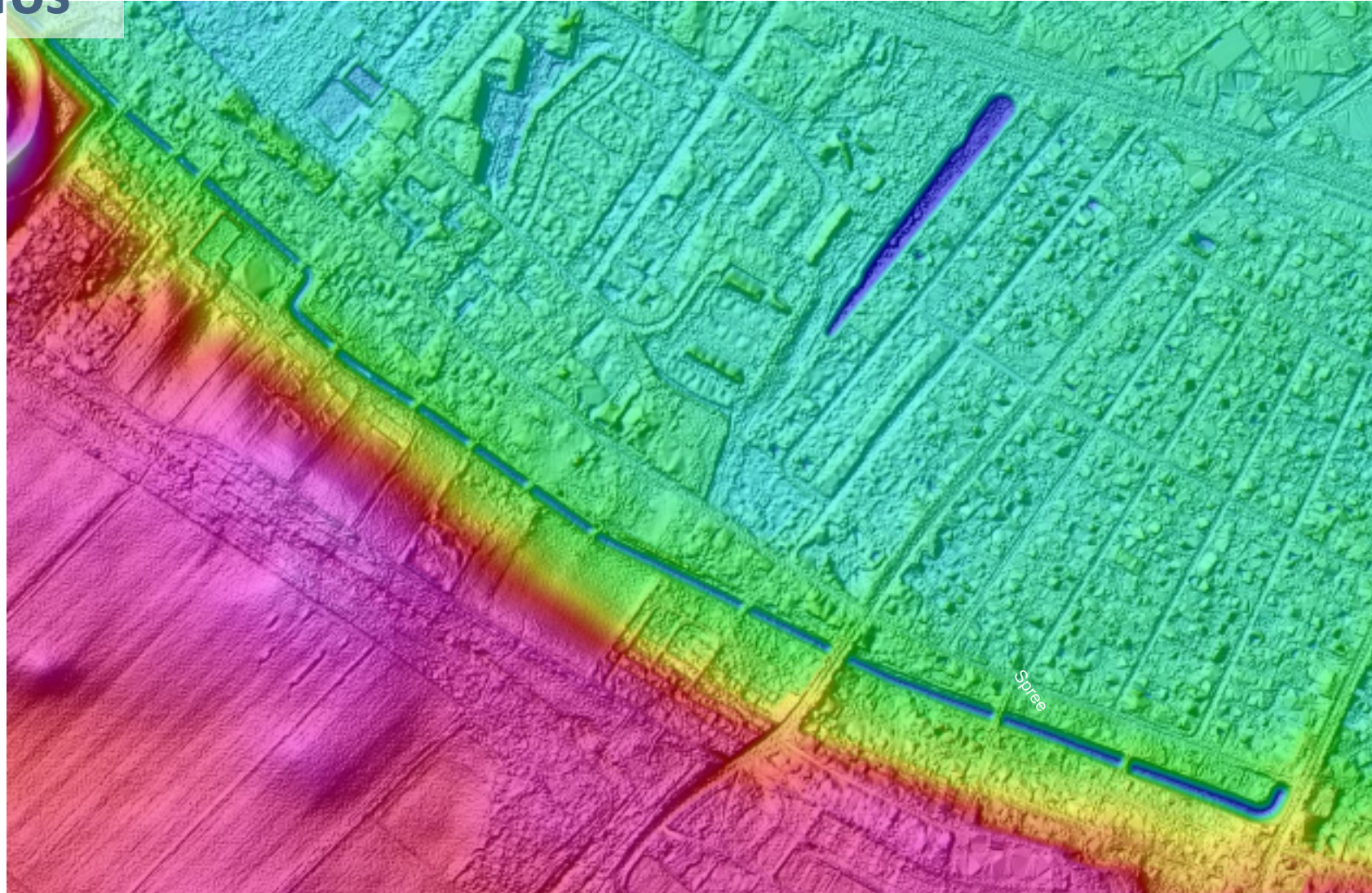
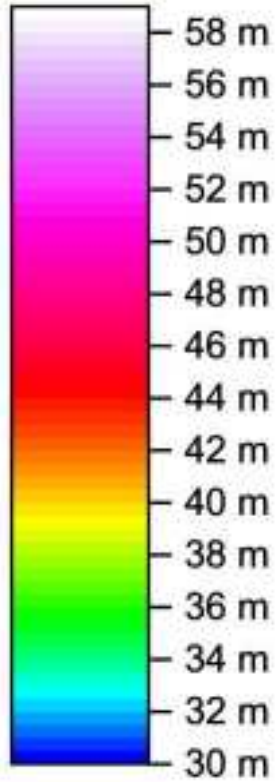




Gebietsinfos

Quelle: Geoportal Berlin / ATKIS® DGM - Digitales Geländemodell

DGM1

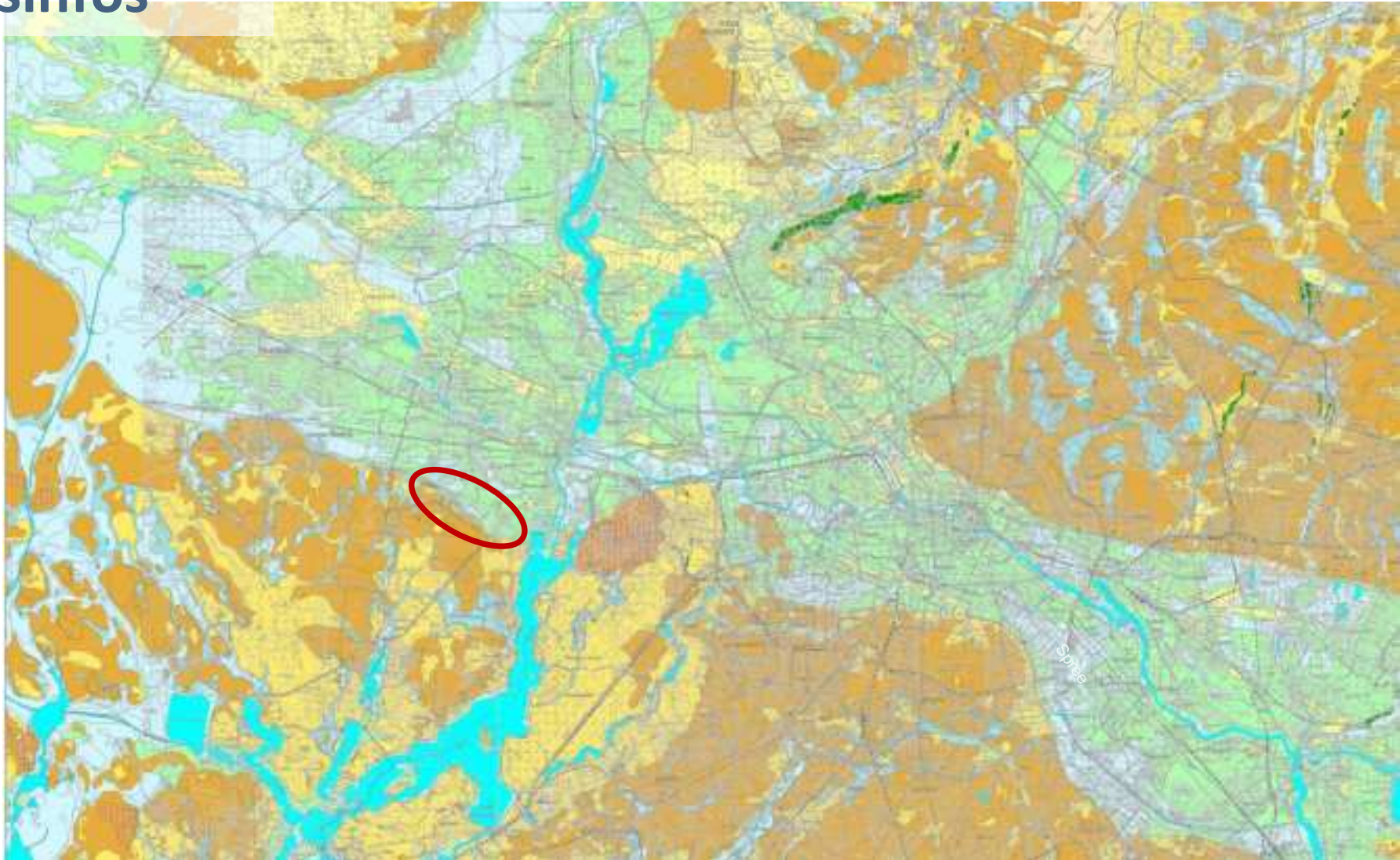




Gebietsinfos

Quelle: Geoportal Berlin / ATKIS® DGM - Digitales Geländemodell

DGM1

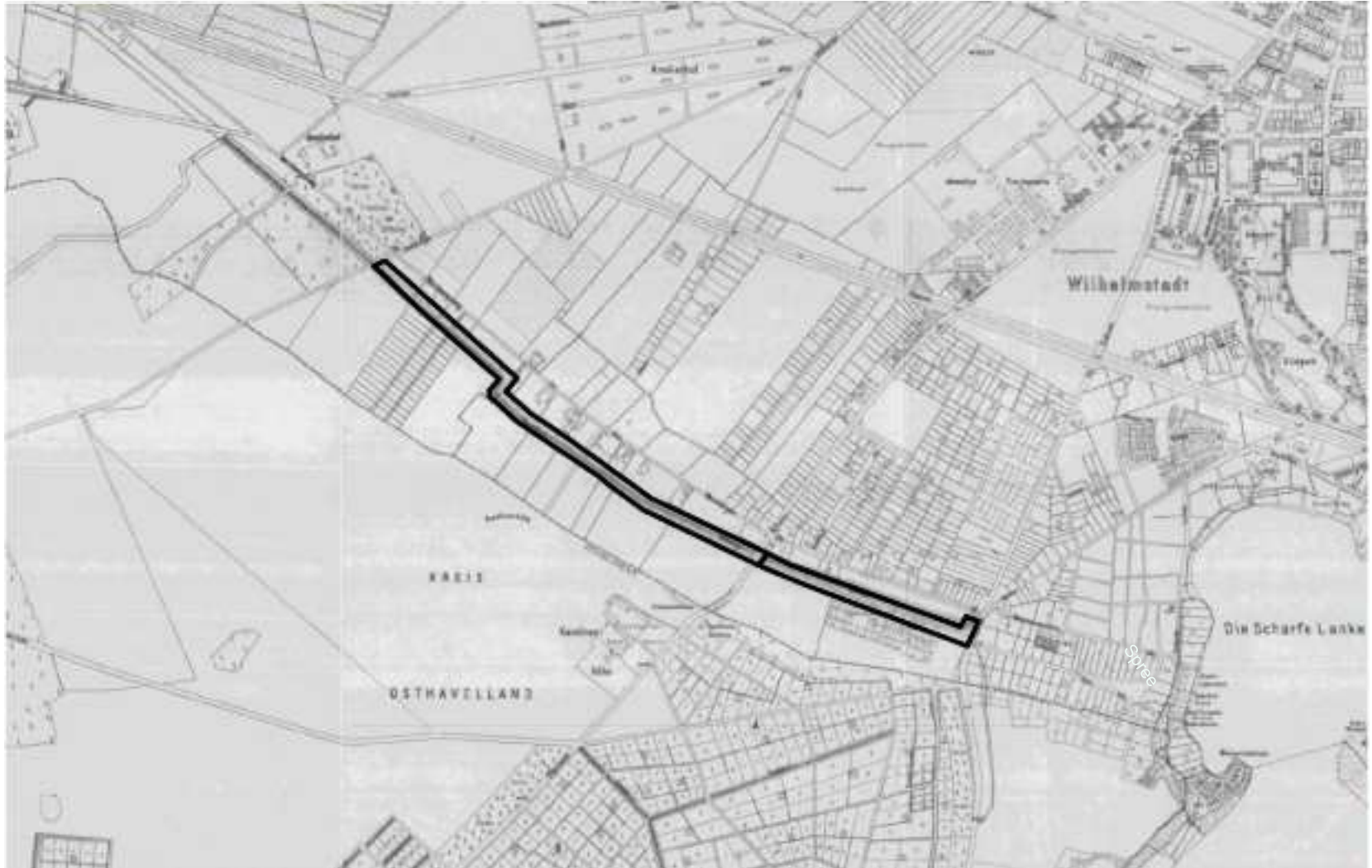




Gebietsinfos - Historie

Quelle: HistoMap Berlin Senatsverwaltung für Stadtentwicklung und Umwelt, GeodatenService Landesarchiv Berlin, Kartenabt., Allg. Kartensammlung

1928





Gebietsinfos - Historie

Quelle: HistoMap Berlin Senatsverwaltung für Stadtentwicklung und Umwelt, GeodatenService Landesarchiv Berlin, Kartenabt., Allg. Kartensammlung

1949





Gebietsinfos - Historie

Quelle: HistoMap Berlin Senatsverwaltung für Stadtentwicklung und Umwelt,
Geodaten-Service Landesarchiv Berlin, Kartenabt., Allg. Kartensammlung

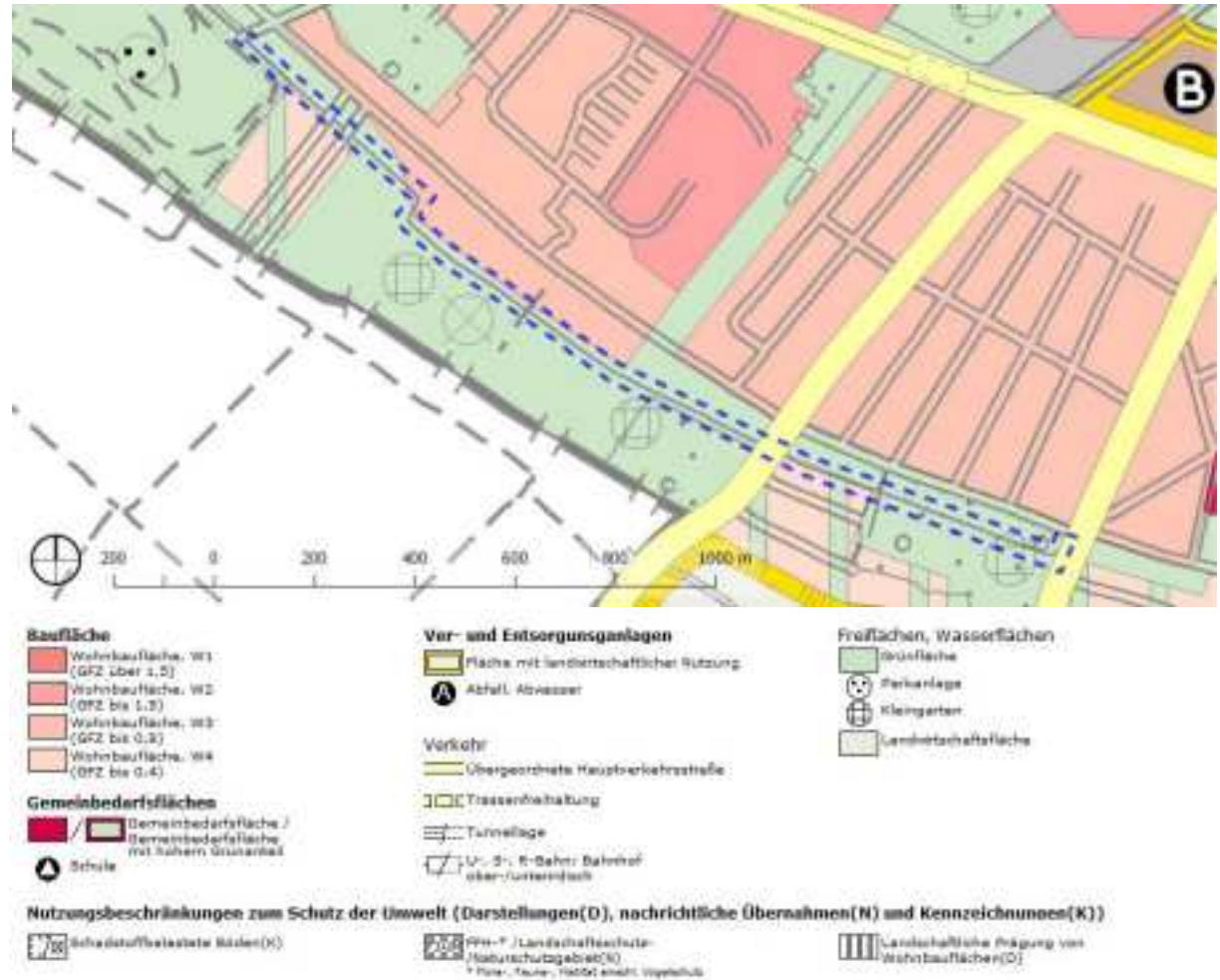
1974-77



Gebietsinfos

Flächennutzungsplan - FNP

Quelle: Geoportal Berlin / FNP (Flächennutzungsplan Berlin), aktuelle Arbeitskarte

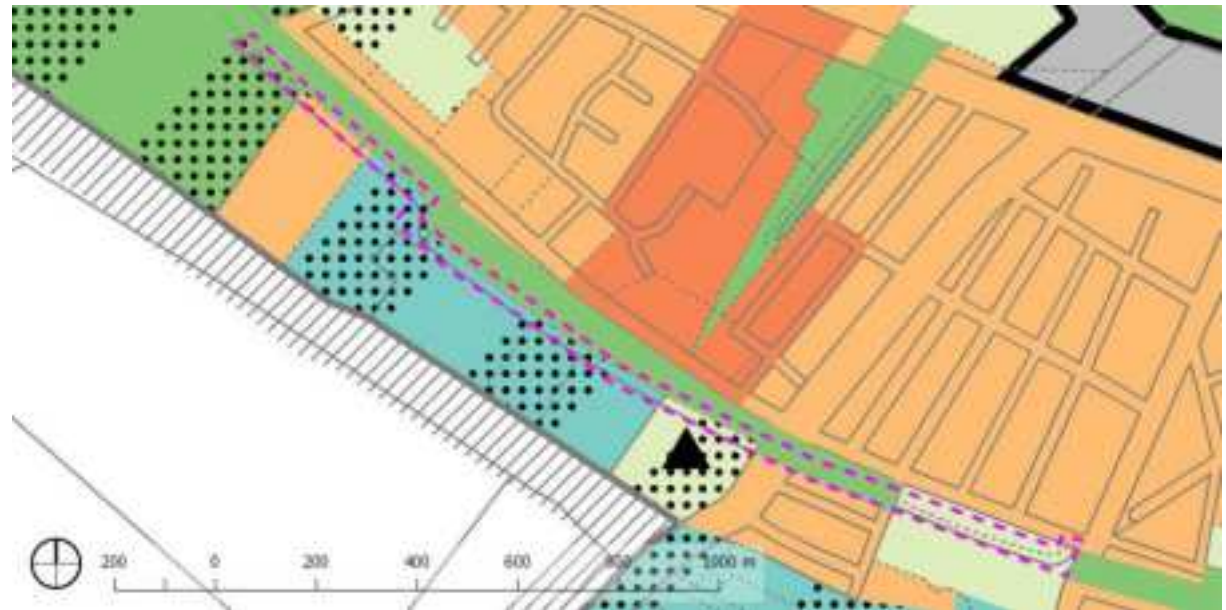


Gebietsinfos

Landschaftsprogramm - Lapro

- Teilplan Erholung und Freirumnutzung

Quelle: SenUVK LaPro Erholung und Freirumnutzung



Bebaute Bereiche

Wohnquartiere nach Dringlichkeitsstufen zur Verbesserung der Freiraumversorgung

I	Versorgung mit öffentlichem Freiflächen: Anforderungen an den öffentlichen Freiraum: Privater/halböffentlicher Freiraum: Umfangreiche Sofortmaßnahmen in öffentlichen, halböffentlichen und privaten Freizeitebenen	nicht/unterversorgt sehr hoch minimal
II	Versorgung mit öffentlichem Freiflächen: Anforderungen an den öffentlichen Freiraum: Privater/halböffentlicher Freiraum: Umfangreiche Sofortmaßnahmen in öffentlichen und halböffentlichen Freizeitebenen, langfristige Maßnahmen in privaten Freizeitebenen	nicht/unterversorgt hoch minimal-durchschnittlich
III	Versorgung mit öffentlichem Freiflächen: Anforderungen an den öffentlichen Freiraum: Privater/halböffentlicher Freiraum: Maßnahmen in öffentlichen und halböffentlichen Freizeitebenen	nicht/unterversorgt durchschnittlich minimal-durchschnittlich
IV	Versorgung mit öffentlichem Freiflächen: Anforderungen an den öffentlichen Freiraum: Privater/halböffentlicher Freiraum: Sicherung und Verbesserung vorhandener Freizeitebenen	nicht versorgt-versorgt sehr hoch-niedrig minimal-hoher privater Freiraum

Freiräume

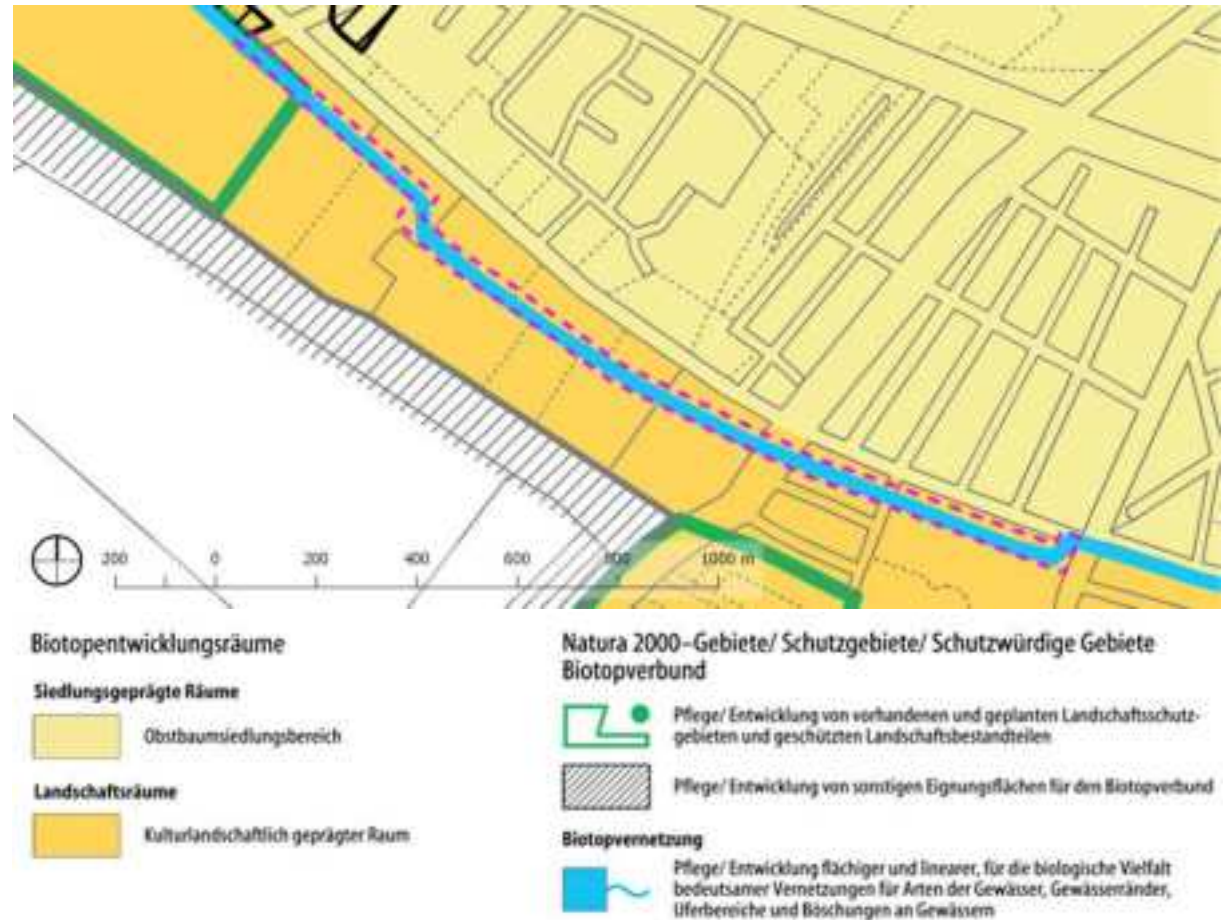
- Feldflur/Wiese
- Grünfläche/Parkanlage
- Verbesserung und Neuanlage eines Grünzuges unter Berücksichtigung von Parkanlagen, Kleingärten und Friedhöfen; Minimierung der Kantenwirkung von Straßen und Bahnanlagen
- Kleingärten
- Erstellung von Erweiternsangeboten für Kleingartenanlagen
- Naherholungsgebiet von gesamtstädtischer Bedeutung/Regionalpark

Gebietsinfos

Landschaftsprogramm - Lapro

- Teilplan Biotop- und Artenschutz

Quelle: SenUVK LaPro Biotop- und Artenschutz





Gebietsinfos

Bebauungspläne

Quelle: Geoportal Berlin / Bebauungspläne, vorhabenbezogene Bebauungspläne (Geltungsbereiche)





Gebietsinfos

Bebauungspläne

Quelle: Geoportal Berlin / Bebauungspläne, vorhabenbezogene Bebauungspläne (Geltungsbereiche)





Gebietsinfos

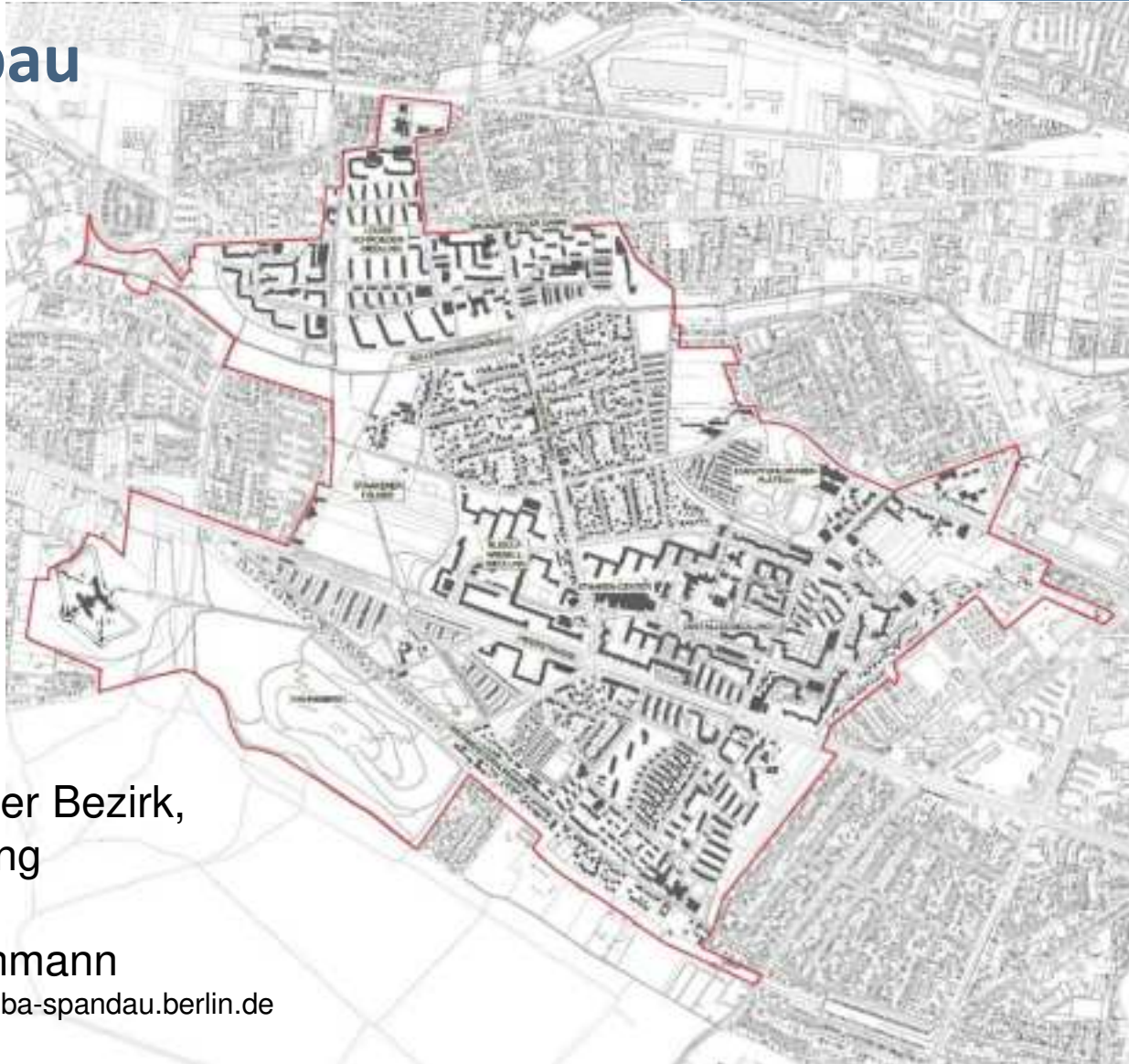
Baunutzungsplan
1960

Quelle: Geoportal Berlin / Baunutzungsplan 1960





Stadtumbau



Ansprechpartner Bezirk,
FB Stadtplanung

Franziska Bathmann
franziska.bathmann@ba-spandau.berlin.de

INTEGRIERTES STADTEBAULICHES
ENTWICKLUNGSKONZEPT
BRUNSBÜTTELER DAMM /
HEERSTRASSE SPANDAU

BESTAND

GEBIETSKULISSE 1

ABGRENZUNG FÖRDERGEBIET
IM PROGRAMM STADTUMBAU WEST

— Fördergebiet

1
M 1:400 (AUSZUG) STW 10/2014

AUFTRAGGEBER:
BEZIRKSAMT SPANDAU
STADTENTWICKLUNGSAMT

PLANUNG
HERWARTH + HOLZ
PLANUNG UND ARCHITEKTUR

Einordnung in Gesamtmaßnahme



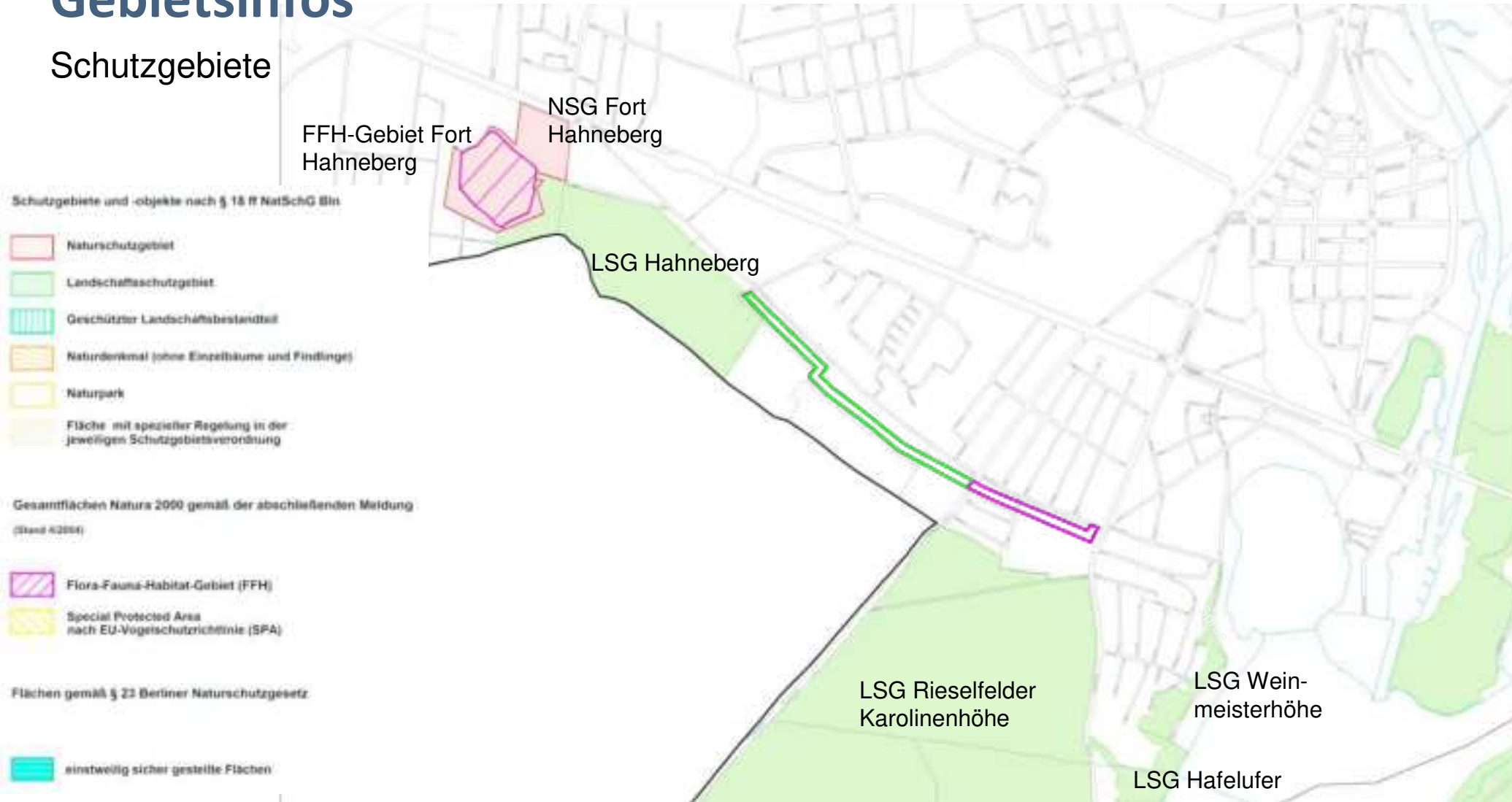
Grüner Rundweg mit einzelnen Stationen



Gebietsinfos

Quelle: Geoportal Berlin

Schutzgebiete





Gebietsinfos

Öffentliche Grün- und Freiflächen

Quelle: Geoportal Berlin / Grünanlagenbestand Berlin (einschließlich der öffentlichen Spielplätze)

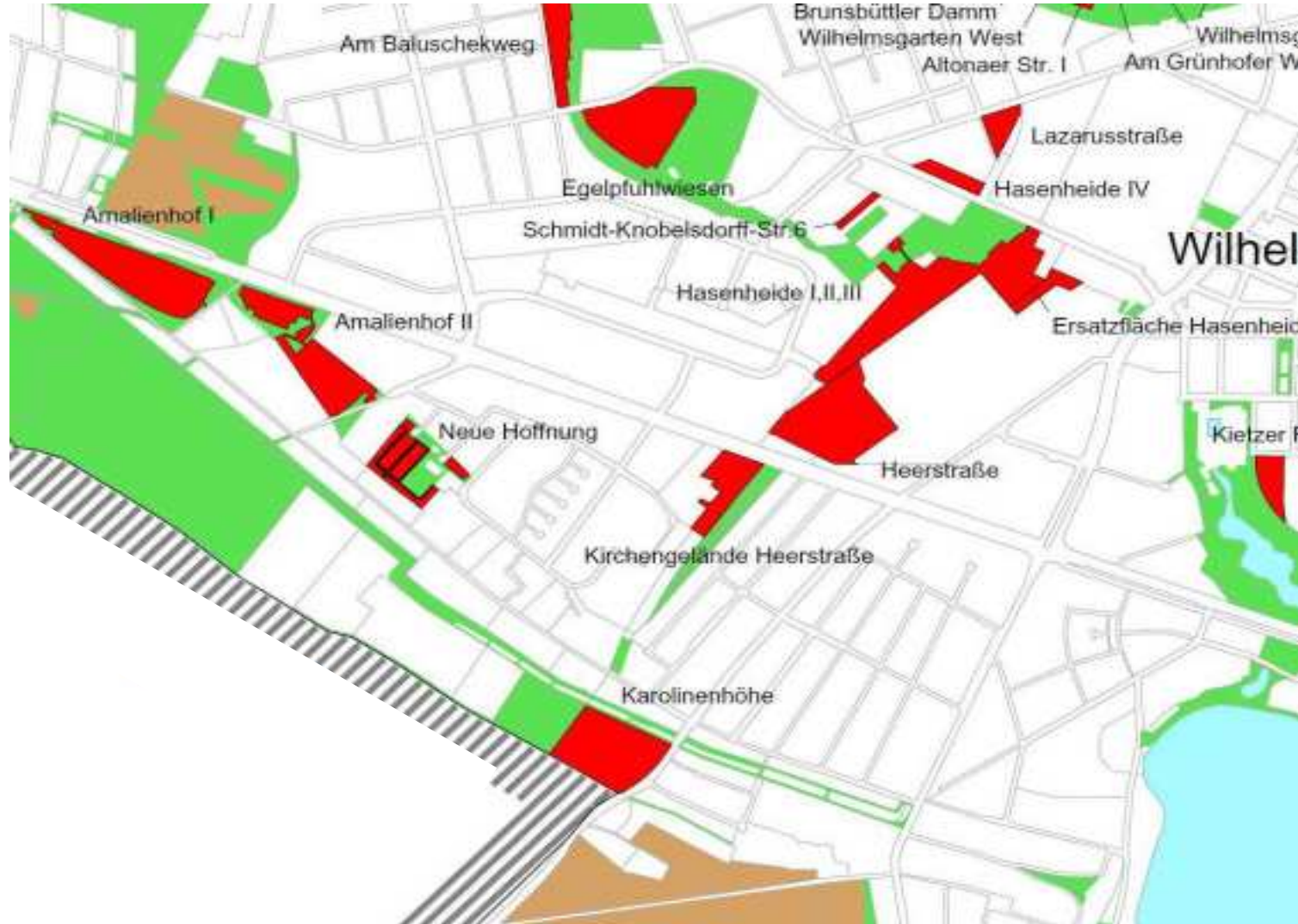




Gebietsinfos

Kleingärten im Freiraumverbund

Quelle: Geoportal Berlin / Grünanlagenbestand Berlin (einschließlich der öffentlichen Spielplätze)





Gebietsinfos

20 Grüne Hauptwege

Quelle: Geoportal Berlin / 20 Grüne Hauptwege - Wanderkarte





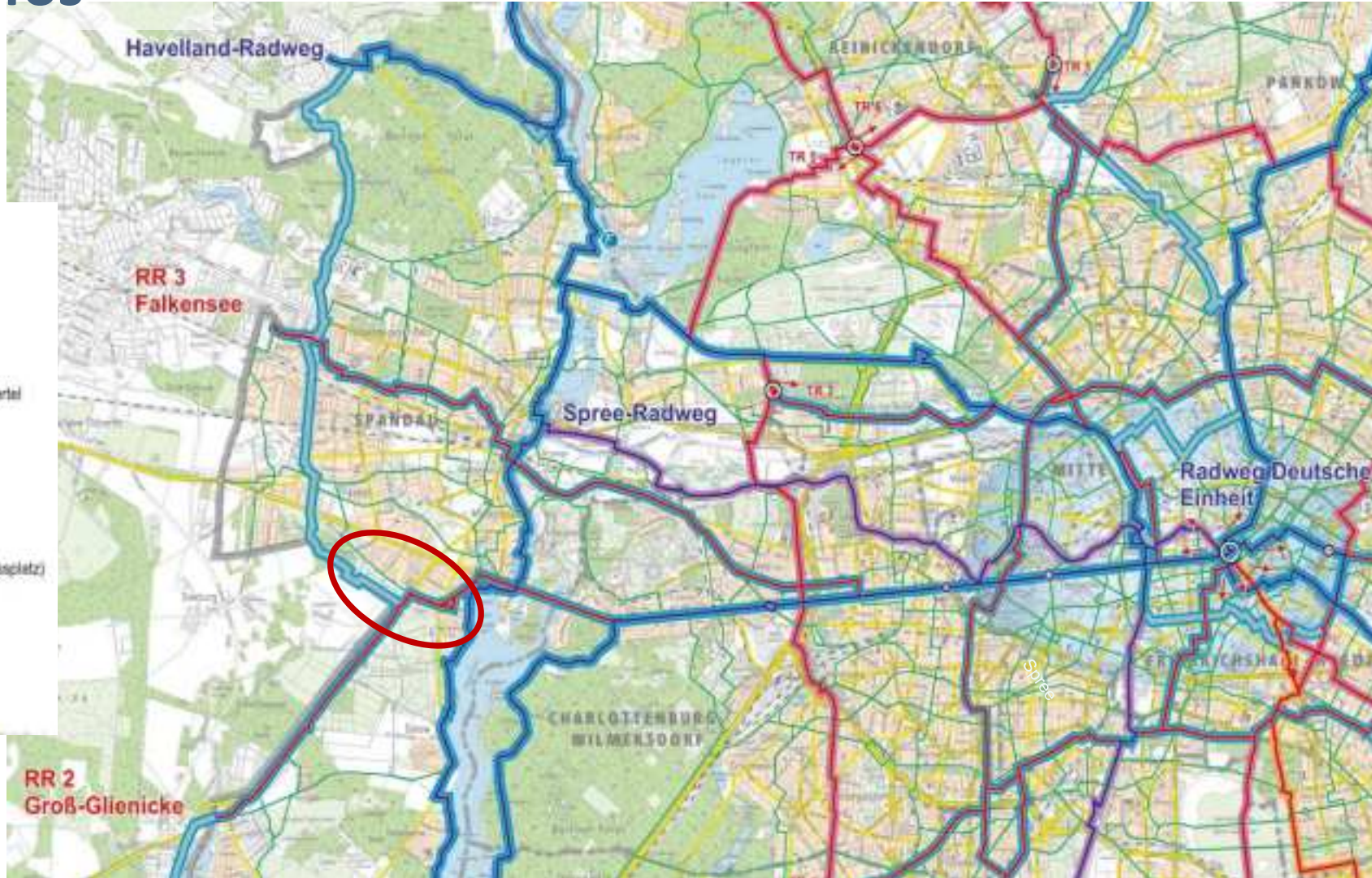
Gebietsinfos

Fahrradweg-
weisung

Stand: 2018

Quelle: Senatsverwaltung für Umwelt, Klimaschutz und Verkehr

- Fahrradhaupttrouen
- Radfernwege
- Berliner Mauerweg
Berliner Mauerweg im Volkspark Friedrichshagen, Regenerstadt
- Ergänzungsrouten
- Fahrradfreundliches Regierungsviertel
- Beschilderung bis Ende 2017
- Beschilderung bis Ende 2018
- Beschilderung nach 2018
- RR Radialrouten (beginnen am Schlossplatz)
- TR Tangentialrouten
- Beginn/Ende der Routen
- Routenverlauf
- Fährre

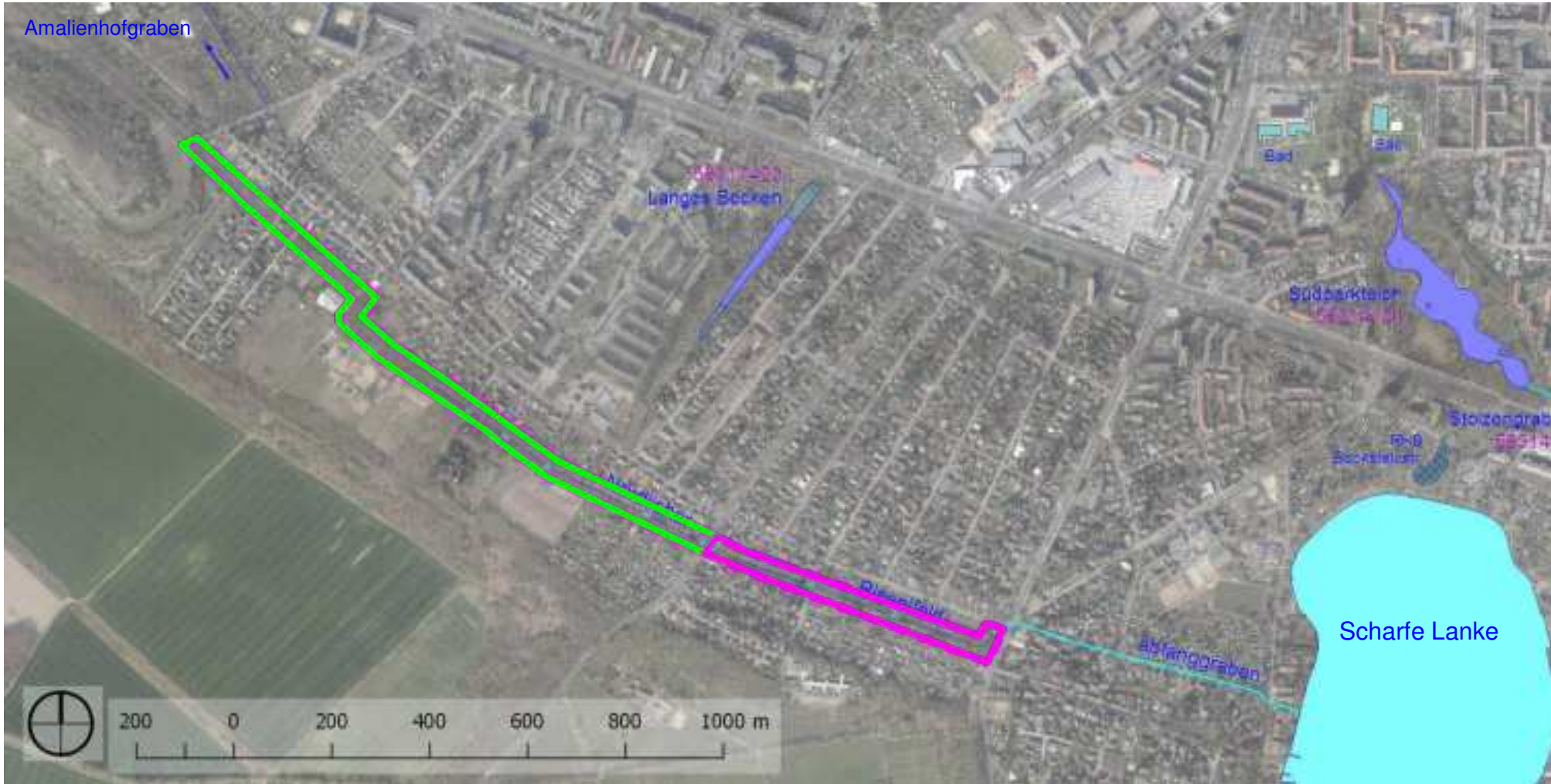




Gebietsinfos

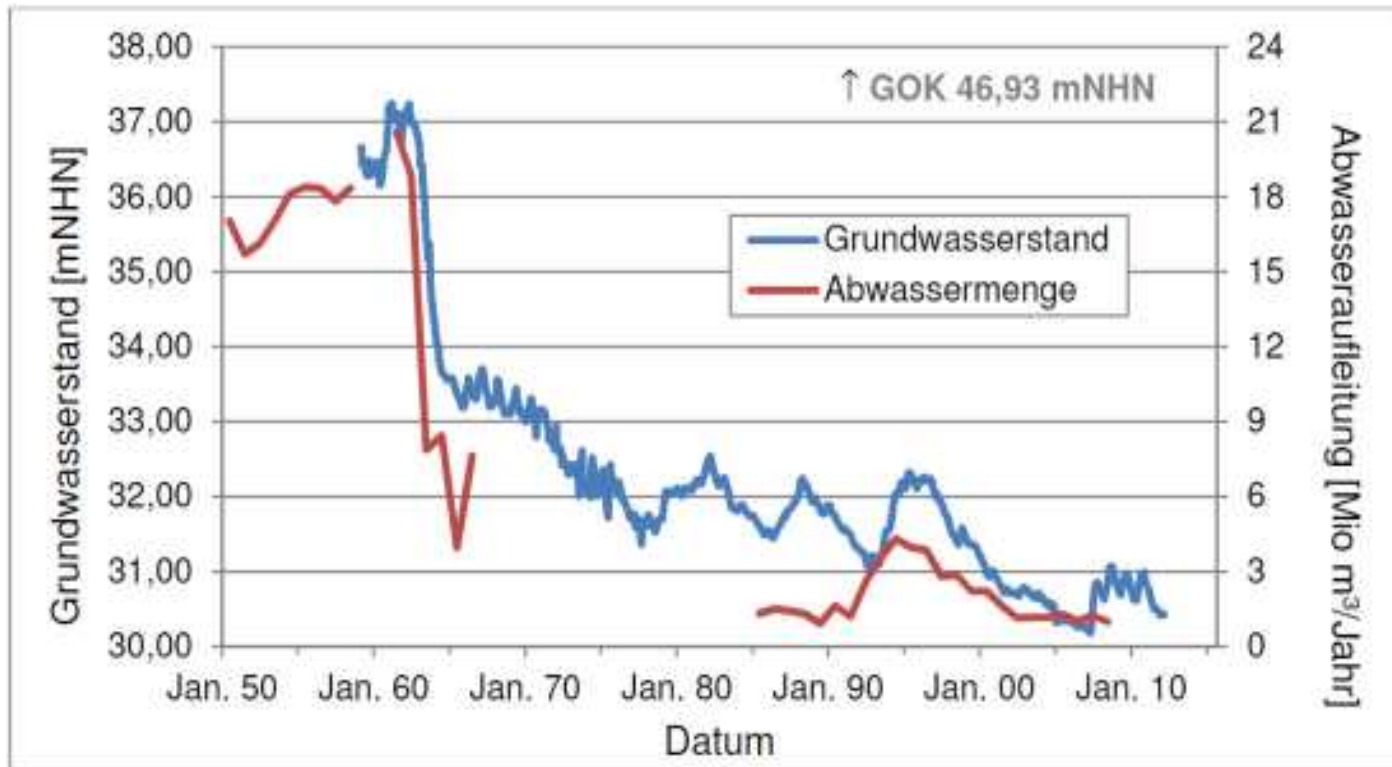
Gewässerkarte

Quelle: Geoportal Berlin / Gewässerkarte



Gebietsinfos

Pegel 1665 (Potsdamer Chaussee / Str. 265)



Korrelation zwischen dem Grundwasserstand und der Abwasseraufleitung. Quelle: p2m 2014, Abb. 8, S. 38



Gebietsinfos



Quelle: Cassens + Siewert



Gebietsinfos



Quelle: Cassens + Siewert



Gebietsinfos



Quelle: Cassens + Siewert



Gebietsinfos



Quelle: Cassens + Siewert



Gebietsinfos



Quelle: Cassens + Siewert



Gebietsinfos



Quelle: Cassens + Siewert



Gebietsinfos



Quelle: Cassens + Siewert



Gebietsinfos



Quelle: Cassens + Siewert



Gebietsinfos



Quelle: Cassens + Siewert



Gebietsinfos



Quelle: Cassens + Siewert



Gebietsinfos



Quelle: Cassens + Siewert



Gebietsinfos



Quelle: Cassens + Siewert



Gebietsinfos



Quelle: Cassens + Siewert



Gebietsinfos



Quelle: Cassens + Siewert



Gebietsinfos



Quelle: Cassens + Siewert



Arbeitsstand

PLANUNGSGRUPPE CASSENS + SIEWERT

- Geodaten zusammenstellen und aufbereiten
- Vorliegende Gutachten, Daten Geoportal-Berlin auswerten
- Biotoptypenkartierung erfolgt
- Projektkoordination

Nächste Schritte:

- Aufbereiten der Ergebnisse (s.o.) in Text und Karten
- Baumerfassung und Bewertung (sobald Vermessung vollständig vorliegt)
- Auswerten der Beteiligungsschritte



Arbeitsstand

Ökoplan – Institut für ökologische Planungshilfe (Fauna)

Arbeitsstand:

- Baum-Strukturkartierung erfolgt.
- Ausarbeitung der faunistischen Potentialanalyse hinsichtlich Vorkommen besonders geschützter Arten (Vögel, Fledermäuse, Amphibien, Reptilien, Insekten)
- Darstellung der potentiellen Habitataignung in Text und Karten

Nächste Schritte:

- Kartierung der Brutvögel
- Dokumentation der Ergebnisse

Spree

Arbeitsstand

ÖbVI Zoll: Stand Vermessungen



Teilbereich 1 - Lageplanherstellung

- örtliche Aufmaßarbeiten sind abgeschlossen
- Auswertung der Messergebnisse ebenfalls abgeschlossen
- Lagepläne fertig gestellt, Blätter 1-7

Teilbereich 1 - Grenzherstellung

- örtliche Arbeiten zur Ermittlung der bestehenden Grenzen abgeschlossen
- Auswertung der Messergebnisse in Arbeit, Grenzbild festgelegt und in Lageplan eingearbeitet
- Vorbereitung des Grenztermins
- örtliche Abmarkung der vorhandenen Grenzpunkte noch nicht komplett abgeschlossen

Arbeitsstand

ÖbVI Zoll: Stand Vermessungen



Teilbereich 2 - Lageplanherstellung

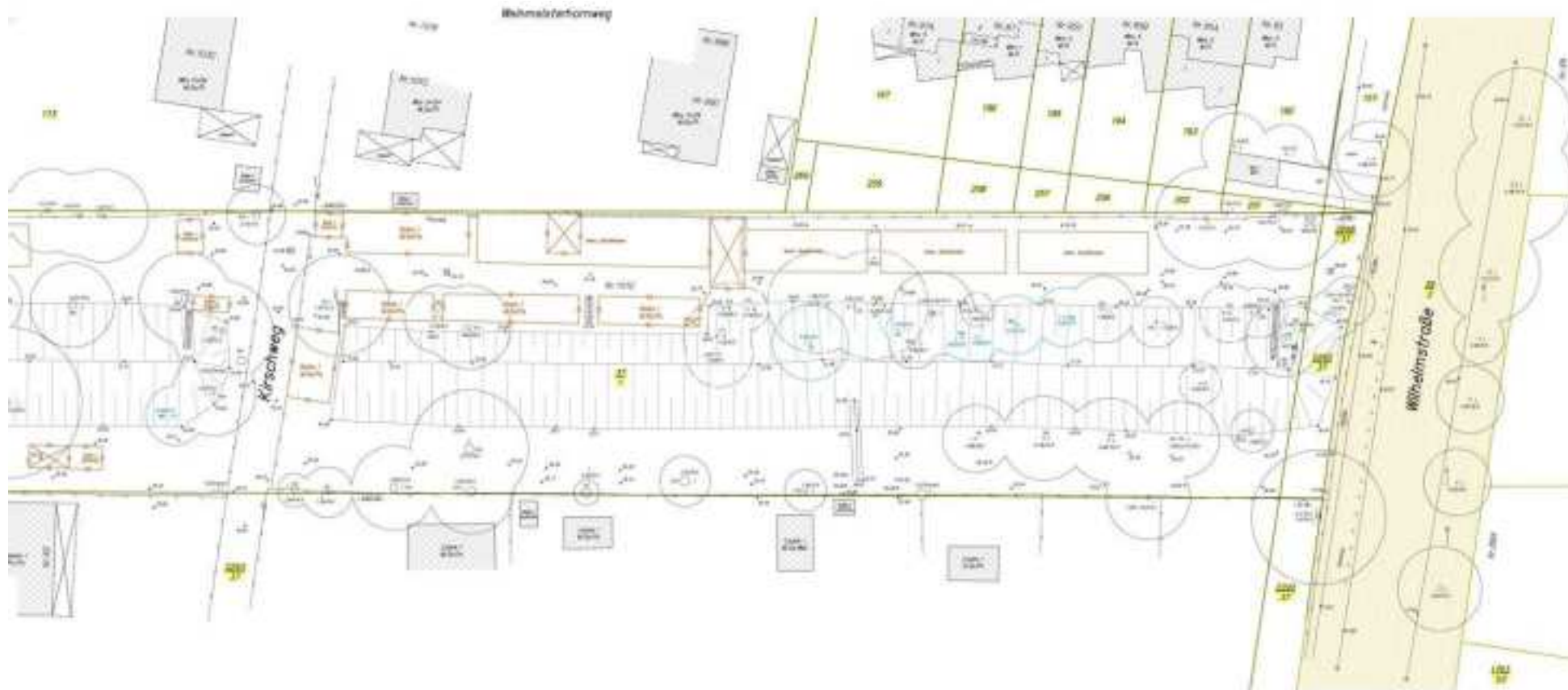
- örtliche Aufmaßarbeiten sind abgeschlossen
- Auswertung der Messergebnisse in Arbeit, Blätter 8-10
- Arbeitsstand 04.03.2020

Teilbereich 2 - Grenzherstellung

- örtliche Arbeiten zur Ermittlung der bestehenden Grenzen abgeschlossen
- Auswertung der Messergebnisse in Arbeit, Grenzbild festgelegt und in Lageplan eingearbeitet
- örtliche Abmarkung der vorhandenen Grenzpunkte noch nicht komplett abgeschlossen

Arbeitsstand

ÖbVI Zoll: Stand Vermessungen





Ausblick, weitere Schritte

- Arbeits- und Zwischenergebnisse werden schrittweise ergänzt und dokumentiert
- Zwischenergebnisse werden der Verwaltung und der interessierten Öffentlichkeit vorgestellt und diskutiert
- Fortführen der Workshops / des Beteiligungsgremiums mit folgenden Eckdaten
 - Workshop II: Voraussichtlich Ende April (nach den Osterferien)
 - Workshop III: Voraussichtlich Anfang Juni
- Daraus entwickelte Vorschläge werden der Öffentlichkeit vorgestellt (Frühsommer 2020)
- Abschluss der Machbarkeitsstudie voraussichtlich Sommer 2020



Vielen Dank.

Quelle: GeoPortal Berlin, Digitale Orthophotos 2015 (DOP20RGB), Bearbeitung: C+S

