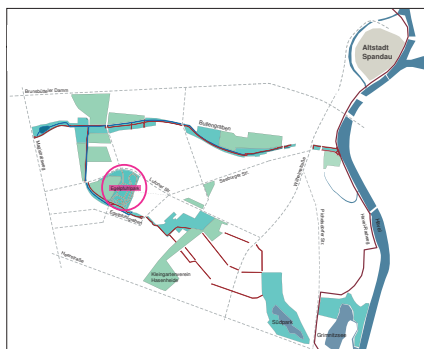


# Jonny-K.-Aktivpark

## Brunsbütteler Damm / Heerstraße

### Entwicklung des Egelpfuhlparks zum Jonny-K.-Aktivpark

Der Egelpfuhlpark ist eine wichtige Erholungsfläche für die Menschen in der Großsiedlung Obstallee, der Rudolf-Wissell-Siedlung und den Einfamilienhäusern am Magistratsweg. Um ihn zu einer generationenübergreifend attraktiven Grünanlage mit vielfältigen Angeboten weiterzuentwickeln, wurde eine **Machbarkeitsstudie** erstellt.



Der Egelpfuhlpark liegt auf der Anhöhe einer ehemaligen Hausmülldeponie. Er wird derzeit vor allem von Spaziergängern und Hundebesitzern sowie von den Schülern der angrenzenden Carlo-Schmid-Oberschule genutzt.

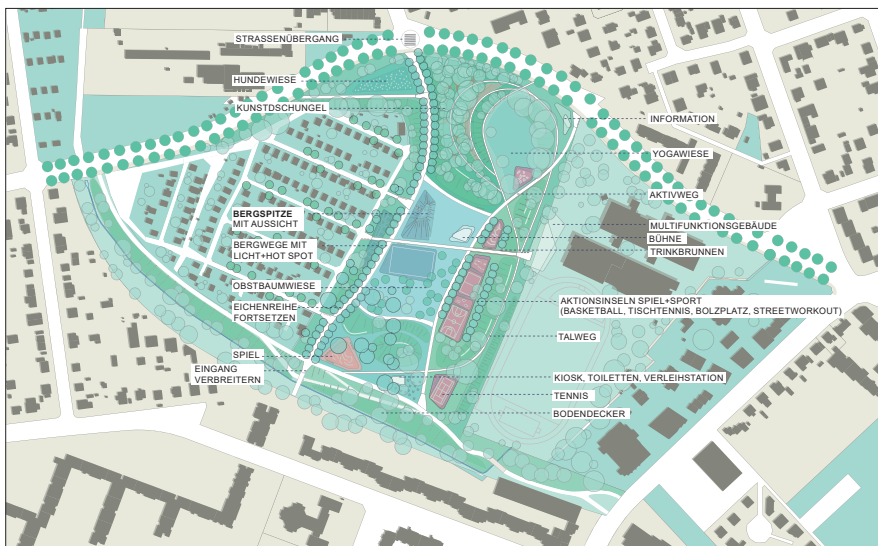
Im Rahmen der Machbarkeitsstudie wurden verschiedene Varianten für den Aktivpark entwickelt, die jeweils **Spiel-, Sport-, Bewegungs- und Aufenthaltsmöglichkeiten** für unterschiedliche Generationen und Zielgruppen bieten.

In der Studie wurden auch die Verbindungen zu den Freiflächen der Carlo-Schmid-Oberschule, zur angrenzenden Kleingartenanlage und zum Egelpfuhlgürtel untersucht.



### Bürger\*Innenbeteiligung

Im Rahmen der Studie wurden Anwohner\*innen, Nutzer\*innen und Akteure im Quartier beteiligt. Eine wichtige Rolle spielte hierbei der Verein „I Am Jonny e.V.“, der sich der Gewaltprävention und Förderung von Zivilcourage bei Kindern und Jugendlichen widmet. Der neue Park wird den Namen „Jonny-K.-Aktivpark“ tragen.



Im Gedenken an Jonny K., der in der Nähe aufwuchs und gewaltsam im Berliner Zentrum zu Tode kam, soll ein Aktivpark unter dem Leitthema der **Gewaltprävention und der Förderung von Verständnis, Toleranz und respektvollem Miteinander** entstehen.

Geplant sind **Spiel- und Bewegungsangebote** für Jung und Alt, die Erneuerung des Kinderspielplatzes, des Wegesystems und der Freiflächen unter dem Aspekt der Gewaltprävention.



**Parkrat**

Zur Begleitung der weiteren Planung und Umsetzung soll ein Parkrat gegründet werden, der Ende September 2019 ein erstes Mal tagen soll.

Möchten Sie hieran teilnehmen?

Tragen Sie sich in die Liste ein oder schreiben Sie eine Mail an: [stadtumbau-bdh@stadtkontor.de](mailto:stadtumbau-bdh@stadtkontor.de)



Abbildungen: bgmr Landschaftsarchitekten

# Jonny-K.-Aktivpark

## Brunsbütteler Damm / Heerstraße

### Angebote im J.K.-Aktivpark:

#### Freizeit

- Angebote für verschiedene Nutzergruppen: Kleinkinder, Jugendliche, Familien, Senioren
- Bühne, Treffpunkte
- Spielplatz mit: Klettergerüst, Seilbahn
- Ballspielfelder, Kraftsport
- Seniorenfitness
- Bänke



#### Soziales

- Cafe / Toiletten / Trinkbrunnen
- Verleihstation
- gemeinsames Gärtnern
- Streetworker



#### Mobilität

- barrierefreie Wege
- Brücke sanieren
- Eingänge öffnen



#### Sicherheit

- Beleuchtung
- Beschilderung
- Sichtbezüge

#### Naturerleben

- Blühwiesen, Obstbäume
- Abfalleimer
- Pflege



### Leitbild für den J.K.-Aktivpark:



#### 3. Bühne zur sozialen Verankerung schaffen.

Es braucht Streetworker und Kiezläufer. Der Park darf sich nicht selbst überlassen werden.

#### 4. Aktive und ruhige Räume zonieren.

Es muß Räume geben, wo man spielen und sportlich aktiv sein kann. Erholungs- und Naturerfahrungsräume schaffen Ausgleich.



#### 1. Ein Park für Alle gestalten. Inklusion.

Jeder hat das Recht den Park zu besuchen. Keiner darf diskriminiert werden.

#### 2. Nachbarschaften zusammenführen.

##### Quartiere verknüpfen.

Es muß Orte geben, wo alle zusammen kommen.



#### 5. Topographie erlebbar machen.

Die bewegte Hügellandschaft ist die Besonderheit des Parks. Ein neuer Gipfel setzt dem Park die Spitze auf.

#### 6. Naturerleben stärken.

Naturerlebnisräume als Lern- und Begegnungsräume.

#### 7. Pflege dauerhaft sichern.

Abbildungen: bgmr Landschaftsarchitekten



Bundesministerium  
des Innern, für Bau  
und Heimat



be Berlin

Senatsverwaltung  
für Stadtentwicklung  
und Wohnen



Stadtumbau

Stadtkontor